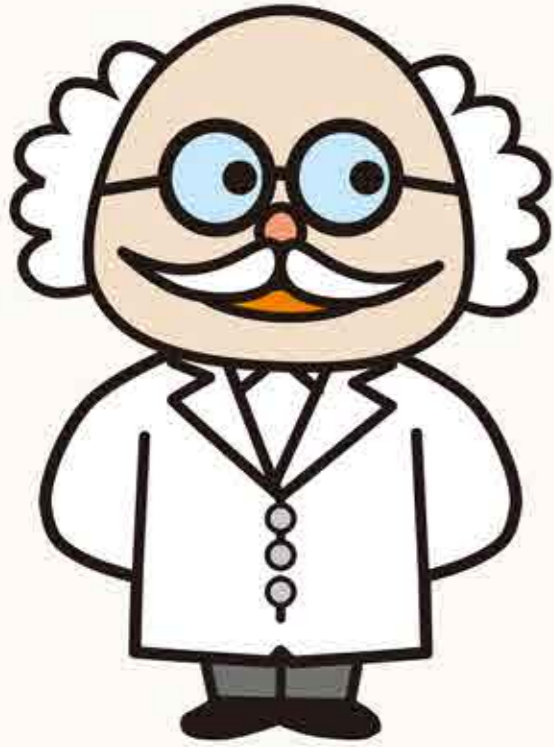


# 宇宙服にはいくつかの種類があるんじゃ。



1時限目は、いまの宇宙飛行士たちが使っている宇宙服について話をしていこうかのう。

宇宙服は、大きく分けると、2種類に分けることができるんじゃ。

宇宙飛行士が、打ち上げや地球にもどるときに着る宇宙服と、宇宙に出て作業をするときに使う宇宙服の2種類じゃ。

まずは、宇宙への行き帰りに着る宇宙服を見ようかのう。

## ■ソコル宇宙服

いま、国際宇宙ステーション(ISS)の行き帰りに使っているのは、ソユーズ宇宙船だけじゃ。そのソユーズ宇宙船に乗るときに使うのが、「ソコル」とよばれる宇宙服じゃ。ソコル宇宙服を着ていれば、万が一ソユーズ宇宙



ISS内でソコル宇宙服に身を包むJAXA若田宇宙飛行士船の空気がぬけて真空になるような事故がおきても、宇宙服の中は気圧が保たれて宇宙飛行士の命を守ってくれるんじゃ。気圧を与えてくれる服ということで、与圧服ともよばれておるものじゃ。ソコル宇宙服を着ていれば、宇宙船内が火事になったときにも、わざと船内の空気をぬいて火を消し止めるようなこともできるんじゃ。

## ▶ソコル宇宙服の着かた



まず、下半身のズボンの部分に足をいれ...



上半身のそでに腕をとおして...



袋の中に全身をいれて頭をとおして...



袋の口をまとめてひもでしばり、しっかりチェック



NASA/GCTC/ Irina Peshkova

## ■オレンジスーツ

2011年までISSへの行き帰りに使われておったアメリカのスペースシャトルに乗りこむ宇宙飛行士は、オレンジ色の宇宙服を着ておったんじゃ。ソコル宇宙服と同じような船内与圧服じゃが、その色からパンプキンスーツとか、単純にオレンジスーツとよばれておったんじゃ。



NASA

ソコル宇宙服は、上着とズボンが一体となった袋のような服なんじゃ。胸の部分が袋の口になっておって、そこから体をいれて、着るんじゃ。着こんだら袋の口をしっかりひもでしばって空気がもれないようにするんじゃ。